

**POUR TOUS
LES DÉNICHEURS
DE BONS PLANS,
ON NE VOUS A GARDÉ
QUE LE MEILLEUR !**

DÉCOUVREZ NOTRE SÉLECTION

**L'AUTOMNE C'EST EN
BOURGOGNE!**

La Charité-sur-Loire - Bertranges

Designed by
Bourgogne





HÉBERGEMENTS > HÉBERGEMENTS LOCATIFS



La vue sur les prés depuis le balcon et la vue sur le jardin depuis la baie vitrée

Nombre de chambres : 3
Capacité en personnes : 7
Dates : toute l'année

LA CHATELIÈRE - PREMERY

La Chatelière est l'endroit qu'il vous faut si vous souhaitez profiter d'un break en famille loin des tumultes de la ville. En pleine campagne mais à proximité du centre de Prémery, vous serez aux premières loges pour profiter des activités nature. Plutôt rando, vélo, plan d'eau ? Avis au moins sportifs : un coin lecture bien douillet vous attend également.

COORDONNÉES

CERVENON
Cervenon
58700 PREMERY

33 (0)3 86 38 96 74
33 (0)6 83 33 33 95
<http://www.lachateliere.com>
lachateliere@orange.fr



HÉBERGEMENTS > HÔTELLERIE



Le jardin du domaine et les paysages environnants revêtent leurs vêtements aux couleurs d'or...

Labels : Esprit de famille
Nombre de chambres : 6

DOMAINE DES FORGES DE LA VACHE - RAVEAU

Vous avez toujours rêvé de dormir dans un manoir du XVIII^e siècle ? De profiter en même temps du calme de la nature et de ses richesses ? Au domaine des Forges de la Vache, vous profiterez d'un hébergement de charme, de la proximité de la forêt pour des balades à l'affût de la faune sauvage ou de quelques champignons, de la cuisine raffinée de la propriétaire et, une fois par mois à partir d'octobre, d'un concert donné par des interprètes de grande renommée.

COORDONNÉES

Fontaine de La Vache
58400 RAVEAU

03 86 70 22 96
<http://www.forgesdelavache.com>
contact@forgesdelavache.com



ACTIVITÉS > ACTIVITÉS SPORTIVES ET CULTURELLES



A l'automne, le plan d'eau voit se refléter les couleurs chaudes des arbres environnants...

Dates : Tous les jours

CIRCUIT DU VILLAGE D'ARTHEL - ARTHEL

Envie d'une balade en plein air mais pas trop longue, avant d'aller boire un bon chocolat chaud au coin du feu ? Nous vous proposons de faire le tour d'Arthel. La balade vous permettra de découvrir de jolies vues sur le village tout en profitant de la nature et des joies de la campagne.

COORDONNÉES

Mairie
58700 ARTHEL

03 86 37 99 07



ACTIVITÉS > ACTIVITÉS SPORTIVES ET CULTURELLES



Le fleuve sauvage est encore plus beau

BALADE À BORD DE MIGNONNETTE, LA TOUE CABANÉE - LA CHARITE-SUR-LOIRE

Imaginez-vous vivre l'été indien chez nous... Profiter des derniers rayons du soleil tout en vous laissant bercer par la Loire... Admirez les superbes couleurs flamboyantes de la nature environnante en dégustant un verre de Côte de la Charité accompagné d'un crottin de Chavignol... Vous vous y voyez déjà ? C'est à bord de la Mignonnette que le voyage commence !

COORDONNÉES

Quai Léopold Senghor
58400 LA CHARITE-SUR-LOIRE

bateaudeloire@gmail.com



ACTIVITÉS > ACTIVITÉS SPORTIVES ET CULTURELLES



Les vignobles, les vues sur notre campagne sont magnifiques.

VINITOUR CENTRE-LOIRE - LA CHARITE-SUR-LOIRE

Si vous tentiez l'expérience œnologique en Centre-Loire ? Laure Juvet vous accompagnera à la découverte des vignobles des Côtes de La Charité. Vous en profiterez pour découvrir les caves ou pour participer à un atelier de dégustation. Prêts à découvrir nos côtes dorées ?

COORDONNÉES

31/33 Grande Rue
58400 LA CHARITE-SUR-LOIRE

<http://www.vinitour-centreloire.fr/>
contact@vinitour-centreloire.com



ACTIVITÉS > ACTIVITÉS SPORTIVES ET CULTURELLES



La couleur des feuilles des arbres avant que l'hiver n'arrive...

Dates : Visites toute l'année sur rendez-vous

ARBORETUM ADELINÉ - LA CHAPELLE-MONTLINARD

Passionnée, Claudie Adeline est intarissable sur l'arboretum, histoire d'une vie, constitué au fil des ans, réunissant aujourd'hui plus de 2 000 espèces de végétaux. Ici, chaque saison a son charme mais l'automne voit les arbres devenir or...

COORDONNÉES

31 chemin du Pont de la Batte
18140 LA CHAPELLE-MONTLINARD

02 48 79 47 18
<http://arboretum-adeline.blogspot.fr/>
gerard.adeline0400@orange.fr



ACTIVITÉS > ITINÉRAIRES TOURISTIQUES



Les couleurs et lumières
chaleureuses de l'automne
sur les vignobles et la forêt

RANDONNÉES CYCLOS EN PAYS CHARITOLS

Quelle meilleure idée qu'une promenade à vélo au milieu de la forêt et des vignobles pour profiter des paysages de l'automne ? Au départ de La Charité, vous admirerez d'abord les paysages ligériens avant de filer vers la forêt pour finir en beauté avec la vue sur les vignobles. Qui sait ? Peut-être rencontrerez-vous les professionnels en pleines vendanges ?

COORDONNÉES

<http://www.lacharitesurloire-tourisme.com>
contact@lacharitesurloire-tourisme.com



ACTIVITÉS > ITINÉRAIRES TOURISTIQUES



Quoi de mieux qu'une balade
au grand air pour profiter des
lumières de saison ?

Difficulté : Facile

RANDONNÉES PÉDESTRES EN PAYS CHARITOLS

Lorsque l'automne arrive, prêtez attention à la nature qui vous entoure sur ce chemin de randonnée. Vous pourriez apercevoir des animaux sauvages. C'est la saison des amours pour le tenor de nos bois, et peut-être faire le plein de provisions pour le repas du soir... Prenez garde et ne vous avisez pas de demander à un local où trouver des champignons, certains secrets sont bien gardés... (Attention à ne ramasser que des champignons comestibles)

COORDONNÉES

<http://www.lacharitesurloire-tourisme.com>
contact@lacharitesurloire-tourisme.com



ACTIVITÉS > ITINÉRAIRES TOURISTIQUES



Quoi de mieux qu'une balade au grand air pour profiter des lumières de saison ?

SENTIER DE DÉCOUVERTE DES MARDELLES

Lorsque l'automne arrive, prêtez attention à la nature qui vous entoure. Vous pourriez apercevoir des animaux sauvages et peut-être faire le plein de provisions pour le repas du soir... Prenez garde et ne vous avisez pas de demander à un local où trouver des champignons, certains secrets sont bien gardés... (Attention à ne ramasser que des champignons comestibles)



RESTAURANTS > RESTAURATION



Succomberez-vous aux œufs meurette ou au risotto aux truffes ?

Nombre de couverts : 92
Dates : Hors saison, ouvert du mardi au dimanche midi. En saison, ouvert tous les jours. Service de 12h à 14h et de 19h à 21h

LA POULE NOIRE - LA CHARITE-SUR-LOIRE

Alors que les jours raccourcissent et les températures baissent, les plats cuisinés par Emilie vous réchaufferont le cœur et le corps ! Au cœur du centre historique de la ville, choisissez votre menu idéal parmi quelques plats concoctés grâce aux produits de saison et quelques immanquables régionaux.

COORDONNÉES

9 place des Pêcheurs
58400 LA CHARITE-SUR-LOIRE

03 86 59 49 28



ÉVÈNEMENTS > FÊTES ET MANIFESTATIONS



L'événement à ne pas manquer en automne à La Charité-sur-Loire et en Bertranges !

Dates : Du 1er au 30 novembre 2019, 2019

GRANDS CHEMINS - LA CHARITE-SUR-LOIRE

En 2020 nous vous emmenons découvrir les pourtours de la mer Egée, entre la Grèce, la Turquie, berceau des grands mythes antiques, décor millénaire d'échanges et de confrontations entre Orient et Occident, témoin contemporain des crises et des soubresauts du monde. Au programme spectacles, rencontres, concerts, repas solidaires, lectures, contes, expositions, ateliers culinaires et linguistiques.

COORDONNÉES

Prieuré de La Charité-sur-Loire
Cour du Chateau
58400 LA CHARITE-SUR-LOIRE

03 86 57 99 40
<http://citedumot.fr/grands-chemins/>



ÉVÈNEMENTS > FÊTES ET MANIFESTATIONS



Quoi de mieux qu'un pique-nique avec vue pour finir l'été de manière conviviale ?

Labels : UNESCO

FANTASTIC PICNIC AUX REMPARTS DE LA CHARITÉ-SUR-LOIRE - LA CHARITE-SUR-LOIRE

Les grandes vacances sont terminées ? Ce n'est pas grave ! Jouez les prolongations à nos côtés le temps d'une journée. Un dimanche rempli de beaux paysages et de bonnes choses à déguster, que demander de mieux ?

COORDONNÉES

Remparts de La Charité-sur-Loire
Remparts de La Charité-sur-Loire
58400 LA CHARITE-SUR-LOIRE



ÉVÈNEMENTS > FÊTES ET MANIFESTATIONS



Quoi de mieux qu'une balade au grand air pour profiter des lumières de saison ?

Dates : 28/09, 12/10, 27/10, 02/11. De 9h à 12h, 2019

SORTIE NATURE : LES CHAMPIGNONS DE NOS FORÊTS - RAVEAU

Lorsque l'automne arrive, prêtez attention à la nature qui vous entoure. Vous pourriez apercevoir des animaux sauvages et peut-être faire le plein de provisions pour le repas du soir... Prenez garde et ne vous avisez pas de demander à un local où trouver des champignons, certains secrets sont bien gardés... (Attention à ne ramasser que des champignons comestibles)

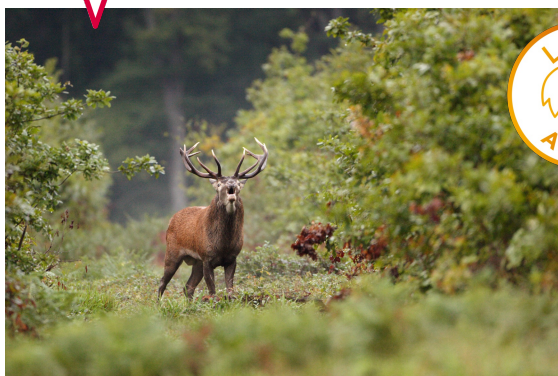
COORDONNÉES

Forêt des Bertranges
58400 RAVEAU

03 86 57 98 76
instant-nature-page@wanadoo.fr



ÉVÈNEMENTS > FÊTES ET MANIFESTATIONS



C'est LA saison idéale pour admirer les rois de la forêt

Dates : Le samedi soir du 7 septembre au 5 octobre. De 20h à 23h, 2019

SOIRÉE BRAME DU CERF À LA LANTERNE - RAVEAU

L'automne... La saison des amours pour les cervidés. Lors d'une balade en forêt des Bertranges, peut-être aurez-vous l'occasion d'apercevoir (et entendre !) le ténor de nos bois ! (Pour votre sécurité, assurez-vous de garder une certaine distance avec les animaux sauvages)

COORDONNÉES

Forêt des Bertranges
58400 RAVEAU

03 86 57 98 76
<https://www.instant-nature.org>
instant-nature-page@wanadoo.fr



RETROUVEZ TOUTE NOTRE SÉLECTION AUTOMNE SUR

bourgogne-tourisme.com   



Et les Offices de Tourisme de Bourgogne