

GUÉRIGNY

CITÉ DES FORGES ROYALES

n

UNE VILLE DU SIÈCLE DES LUMIÈRES
EN NIVERNAIS

ENERGISANTE

Office de tourisme
LA CHARITÉ-SUR-LOIRE
Beauges - Val de Nièvre

JE SUIS LA **n**ÎÈVRE

LE PLUS SÛR ENDROIT
POUR ÊTRE ET DEVENIR

Entrée des Forges Royales



GUÉRIGNY, CITÉ DES FORGES ROYALES



En parcourant ce document, vous allez découvrir quelques aspects de cette cité des Forges Royales, perle du XVIII^{ème} siècle dans le Nivernais.

Notre ville, conçue autour de ses Forges au siècle des Lumières, a conservé un important patrimoine hérité de notre relation avec la Royale pendant des siècles.

Tout était marin à Guérigny et notre cité peut s'enorgueillir d'avoir produit, entre autres, les ancres, les chaînes qui armaient nos navires français et ceci jusqu'en 1971.

Maintenant, tout en valorisant ces riches pages d'histoire, Guérigny construit son avenir avec d'autres activités.

Avec les éléments que vous trouverez dans ce guide nous vous invitons surtout à découvrir ou à redécouvrir cette ville vivante par son commerce, son économie, ses équipements culturels et sportifs. Elle a gardé de son passé avec la Royale cette tradition d'accueil de toutes celles et tous ceux qui nous font l'amitié de séjourner à Guérigny et dans ses environs.

Bon séjour et bonne visite de la cité des Forges Royales.



Récents travaux de mise valeur du patrimoine

2014 : restauration du théâtre des Forges Royales

2015 : aménagement de la promenade
Jean-Pierre Harris

2016 : création de la Salle Olympe de Gougues

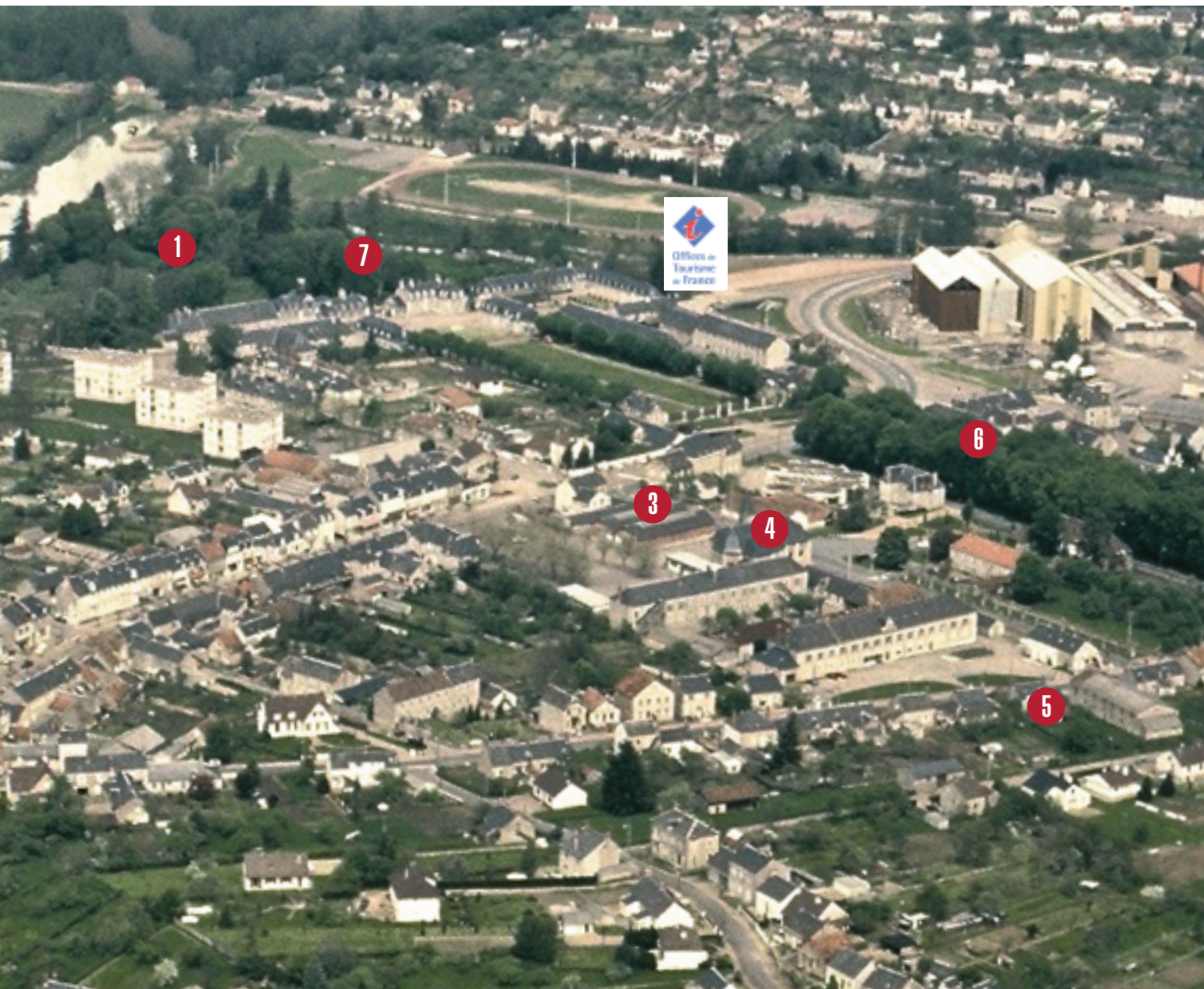


ÉVÉNEMENTS

Mi-juillet : Fête nationale, avec retraite aux flambeaux, bal populaire et feu d'artifice sur les 2 journées (13 & 14).

Début septembre : Festibière, avec des brasseurs belges et français.

1^{er} week-end de décembre : Noël gourmand et artisanal.



Au cœur du site des Forges Royales, le théâtre, lieu unique de création et de diffusion culturelle, propose une salle de spectacle ouverte toute l'année. Lorsque les portes s'ouvrent, se dévoile alors un théâtre moderne, habité par l'âme et l'histoire du lieu. Découvrez une programmation riche et pour tous les goûts (théâtre, jeune public, chant, musique, poésie...). www.theatredesforgeriesroyales.com

DÉCOUVERTES



La visite débute Rue Vauban, face au point d'information touristique. Suivre la promenade Jean-Pierre Harris.



1 PROMENADE JEAN-PIERRE HARRIS

Inauguré le 20 juin 2015, ce cheminement piétonnier à travers le pré du Marais traverse les bras de la Nièvre sur les "ponts Chameau" (ponts en arc) et longe le bief sur sa rive gauche pour déboucher près du buste de Pierre Babaud de La Chaussade. La promenade qui offre des vues superbes sur les Forges Royales, est un endroit privilégié pour la lecture avec la boîte à lire. Elle est également prisée par les amoureux de la nature et de la pêche.



Quitter la promenade devant la statue de Pierre Babaud de la Chaussade pour entrer dans le site des Forges Royales.

LES FORGES ROYALES

À l'entrée du site, la statue de Pierre Babaud de la Chaussade regarde les anciennes Forges Royales, l'un des établissements de l'empire industriel qu'il constitua et anima dans la seconde moitié du XVIII^{ème} siècle. Le plan est typique d'un ensemble d'ateliers animés par l'énergie hydraulique stockée dans le grand bief alimenté par la réunion des deux Nièvre.



3 LES HALLES

Les foires et marchés de Guérigny, autorisés par des lettres patentes d'octobre 1772, se tenaient originellement sur la place située devant l'église Saint-Pierre. Au milieu du XIX^{ème} siècle, une première halle est construite à côté de l'ancienne mairie. En 1913, une halle plus grande est édifée sur l'actuelle place Jean Jaurès qui venait d'être aménagée.



4 L'ÉGLISE SAINT-PIERRE

Consacrée le 5 octobre 1767, l'église Saint-Pierre est un des rares exemples de l'architecture religieuse du XVIII^{ème} siècle dans le Nivernais. Sa façade possède un fronton triangulaire renfermant les armes des Forges Royales de La Chaussade : trois fleurs de lys surmontées de la couronne royale et entourées de fanions de marine et d'ancre.



L'église renferme un maître-autel du XVII^{ème} provenant de la chapelle du château des Bordes d'Urzy. Le tableau central est une copie d'époque du tableau peint par Raphaël en 1518, intitulé "la Sainte Famille". L'original est conservé au Musée du Louvre.

Remonter l'avenue Jean-Baptiste Huart pour rejoindre la rue Masson. Devant vous, à droite, l'ancien cinéma Rex.



5 LE CINÉMA REX

Seule sa façade est aujourd'hui visible. Le "Rex" est le symbole même de ce qu'a pu représenter le cinéma au cours du XX^e siècle et a vécu la période de gloire des représentations cinématographiques.



Les bâtiments en place témoignent de l'importance du site avec une ligne de logements ouvriers à gauche, un bâtiment administratif au fond et trois lignes de bâtiments ateliers séparés par des lignes d'eau animant des roues hydrauliques.



LE BÂTIMENT À CLOCHETON

Ce bâtiment du XVIII^{ème}, classé MH*, a eu différents usages, dont le forgeage des ancres avant d'être remanié et agrandi en 1823 pour devenir atelier des grosses chaînes. Il a ainsi contribué aux deux fabrications emblématiques des Forges Royales : les ancres et les chaînes.

Il abrite maintenant à son extrémité la salle d'exposition "Olympe de Gouges" et le "théâtre des Forges Royales".



LE MUSÉE FORGES ET MARINES

Le musée "Forges et Marines" occupe le bâtiment à redents, ancien stockage de charbon de bois. Son rez-de-chaussée comporte deux salles retraçant l'histoire industrielle de Guérigny ainsi qu'une machine à vapeur classée MH* et une forge. Au premier étage des maquettes illustrent l'histoire de la métallurgie, depuis le bas fourneau jusqu'à l'aciérie moderne. Le bâtiment qui lui fait face, ancienne grosse forge, abrite les réserves du musée.

Plusieurs marteaux pilons, dont un équipé de sa grue, et une cage de laminage sont disposés entre les deux bâtiments.



Ressortir du site des forges par l'Avenue Arnault de Lange. Observer au passage sur votre droite le bâtiment de l'horloge. Face à la Mairie, tourner à droite pour rejoindre la place où se situent les halles.



LES ALLÉES BABAUD DE LA CHAUSSADE

Site classé, cette promenade plantée d'arbres, relie depuis le milieu du XVIII^e siècle, sur près d'un kilomètre, le château de Babaud de La Chaussade et la forêt des Bertranges. Edifié en 1906 dans la première partie des allées, le kiosque à musique est l'un des trois derniers kiosques de la Nièvre. En face de celui-ci, s'ouvre une place encadrée par l'église Saint-Pierre et deux bâtiments du XVIII^e siècle.



LE CHÂTEAU BABAUD DE LA CHAUSSADE

Le château de Guérigny ISMH, qui n'a jamais été achevé, a été construit par Pierre Babaud de La Chaussade (1706-1792), célèbre maître de forge, entre 1743 et 1746 et comprend deux ailes non reliées entre elles ainsi que de nombreuses dépendances. Le château s'ouvre sur les Allées par une splendide grille en fer forgé entourée par deux pavillons à la française. Seul l'extérieur est visible, propriété privée.

A gauche, rejoindre le kiosque à musique, puis traverser la Grande rue vers le château. Tourner à droite pour rejoindre le point de départ, en passant par le jardin Vauban.

Pierre Babaud de La Chaussade (1706-1792) a constitué à partir de 1743 une entreprise métallurgique de première importance, dont le siège était à Guérigny. Elle comprenait une vingtaine de forges dans la vallée de la Nièvre, en Bertranges et à Cosne-sur-Loire, spécialisées dans les fabrications pour la Compagnie des Indes et la Marine et notamment des ancres. Les Forges de La Chaussade ont reçu en 1755 le titre de Forges Royales.



Rue Victor Hugo
Rue Pasteur

RD 8
Route de Bizy

Avenue du Général Cheurttin

Château de Villemenant
Lavoir de Villemenant

Ligne SNCF de Nevers à Clamecy

Stade municipal

Chemin de la Gare

La Nièvre d'Arzembouy

1 Promenade Jean-Pierre Harris

7 Jardin Vauban
Château Babaud de la Chaussade

Zone industrielle de Villemenant (ancien arsenal)

Place Martin Michel de Sionville

2 Site des Forges Royales

Avenue Arnault de Lange

Rue Lanessan

Avenue du Paquebot France

Rue Emile Frébault

Allee Louis Bouveau
Allee Lafayette

6 Rue du Docteur Beaume

Rue de Balleray

RD 26

Rue de la Marine

3 Avenue J.B. Huart

Allee Babaud de la Chaussade

Rue du cimetière

Rue Bathie

Rue des Abbés

Rue de la Reine

4 Place Jean Jaurès

Grande Rue

Rue Masson

Rue Constant

Rue de l'Union

Rue Achille Millien

Rue du Dr Edouard Bornet

Rue de Prouzeau

Rue de la Fénélerie

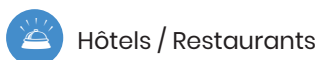
Grande Rue

Rue Mathieu

Rue de Prouzeau

Rue du Champ d'





Hôtels / Restaurants



Restaurants / Bars



Bars



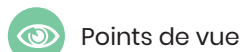
Restauration à emporter



Salon de thé



Épicerie fine



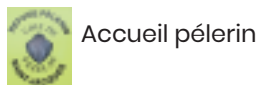
Points de vue



Meublés de tourisme



Aire de camping-cars



Accueil pèlerin



Musée Forges et Marine



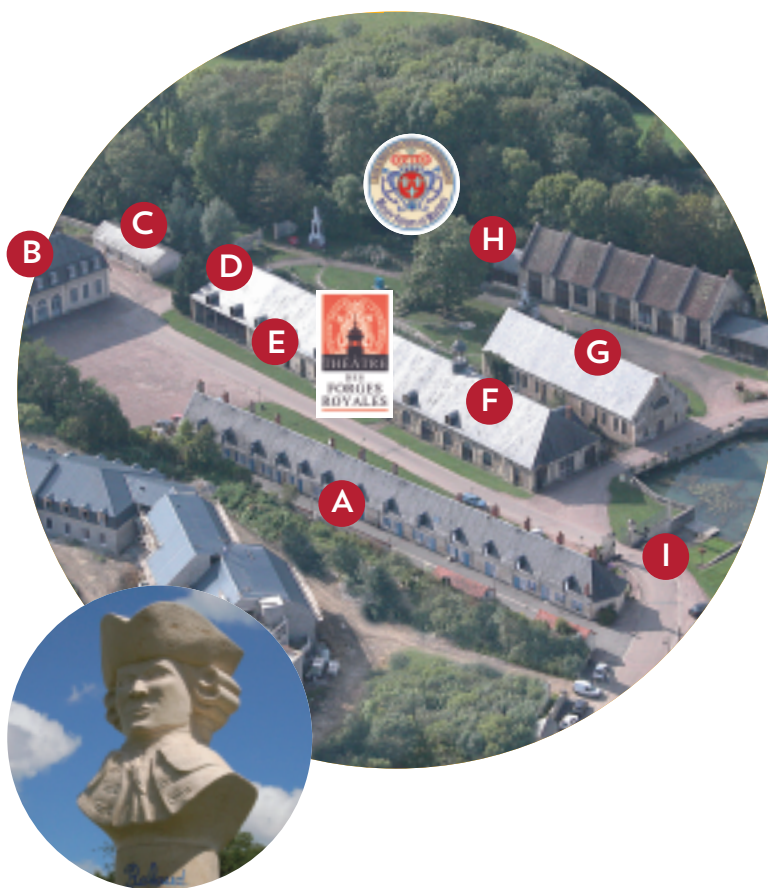
Théâtre des Forges Royales



Monument historique



Site classé



SITE DES FORGES ROYALES

- A. Logements des Câbles.
(Anciens logements ouvriers).
- B. Espace François Mitterrand.
(Ancien bâtiment administratif).
- C. Association culture et loisirs.
(Ancien dépôt d'outils).
- D. Salle d'exposition Olympe de Gouges.
(Ancien atelier des petites chaînes).
- E. Théâtre des Forges Royales.
(Ancienne clouterie).
- F. Bâtiment à clocheton.
(Ancienne forge aux ancres puis atelier des grosses chaînes).
- G. Réserve musée.
(Ancienne serrurerie).
- H. Musée Forges et Marines.
(Ancien hangar à charbon de bois).
- I. Statue de Babaud de la Chaussade et table d'orientation.
- J. Complexe sportif. (Ancienne fonderie).
- K. Local jeunes. (Ancien magasin).

Musée Forges et Marines : ouvert tous les après-midis de 14h30 à 18h30 sauf le mardi de début juillet à mi-septembre. Groupes reçus sur rendez-vous en dehors de cette période.

Église Saint-Pierre : ouverture sur demande au 03 86 59 43 35.

*M.H. : monument historique.

QUELQUES PÉPITES À DÉCOUVRIR AUX ALENTOURS



PARIGNY-LES-VAUX CHÂTEAU DE BIZY

Construit à l'emplacement d'une ancienne maison forte, l'actuel château de Bizy a été édifié en 1712 par Edouard Berthier. A cette propriété était associé pendant de nombreuses années un établissement métallurgique avec un fourneau et deux forges qui cesseront leur activité au milieu du XIX^{ème} siècle. Seul l'extérieur est visible, propriété privée.



URZY CHÂTEAU DES BORDES

Fondé au XI^{ème} siècle par le Seigneur des Bordes le château atteint son apogée après plusieurs campagnes de travaux. C'est l'époque, après le passage de Jeanne d'Arc au XV^{ème} siècle, la plus glorieuse de l'histoire du château avec de nouvelles constructions et le remaniement des jardins en terrasses qui lui donne son aspect actuel avec le verger, le potager, la maison du concierge, la maison de la justice, ses grandes écuries, les pièces d'apparat du Château et ses grandes cheminées monumentales. C'est à cette époque que la fille cadette du Seigneur de la Grange d'Arquian, propriétaire des lieux, devient Reine de Pologne. Visites commentées les mercredis et samedis à 15 heures précises du 15 juillet au 30 août ou sur rendez-vous.



GUÉRIGNY CHÂTEAU DE VILLEMENANT

Le château de Villemenant, édifié à l'origine sur un plan carré entouré de quatre tours, présente aujourd'hui un corps de logis remanié au XV^{ème} siècle flanqué de deux tours rondes plus anciennes et tronquées à la Révolution.

Une tour à cinq pans, terminée par une pièce en encorbellement contient un escalier qui dessert l'étage et le grenier présentant une magnifique charpente. Ce château, classé Monument Historique, est considéré comme l'exemple parfait du petit manoir français.

Il a appartenu à diverses familles et notamment de Veaulce, Brécharde, de Lange et La Chaussade, ces deux dernières étant à l'origine de l'industrie métallurgique à Guérigny.

Visites sur rendez-vous et lors des Journées du patrimoine.



SAINT-AUBIN-LES-FORGES ÉTANG DE LA PINAUDERIE

Alimenté par le ruisseau de la Douée, il a été aménagé au cœur d'un paysage verdoyant.

Lieu idéal pour la pêche, il est également équipé de tables de pique-nique, d'un terrain de pétanque et d'un mini-golf.