

CARTE TOURISTIQUE

*Les Bertranges*

# PÉPITES



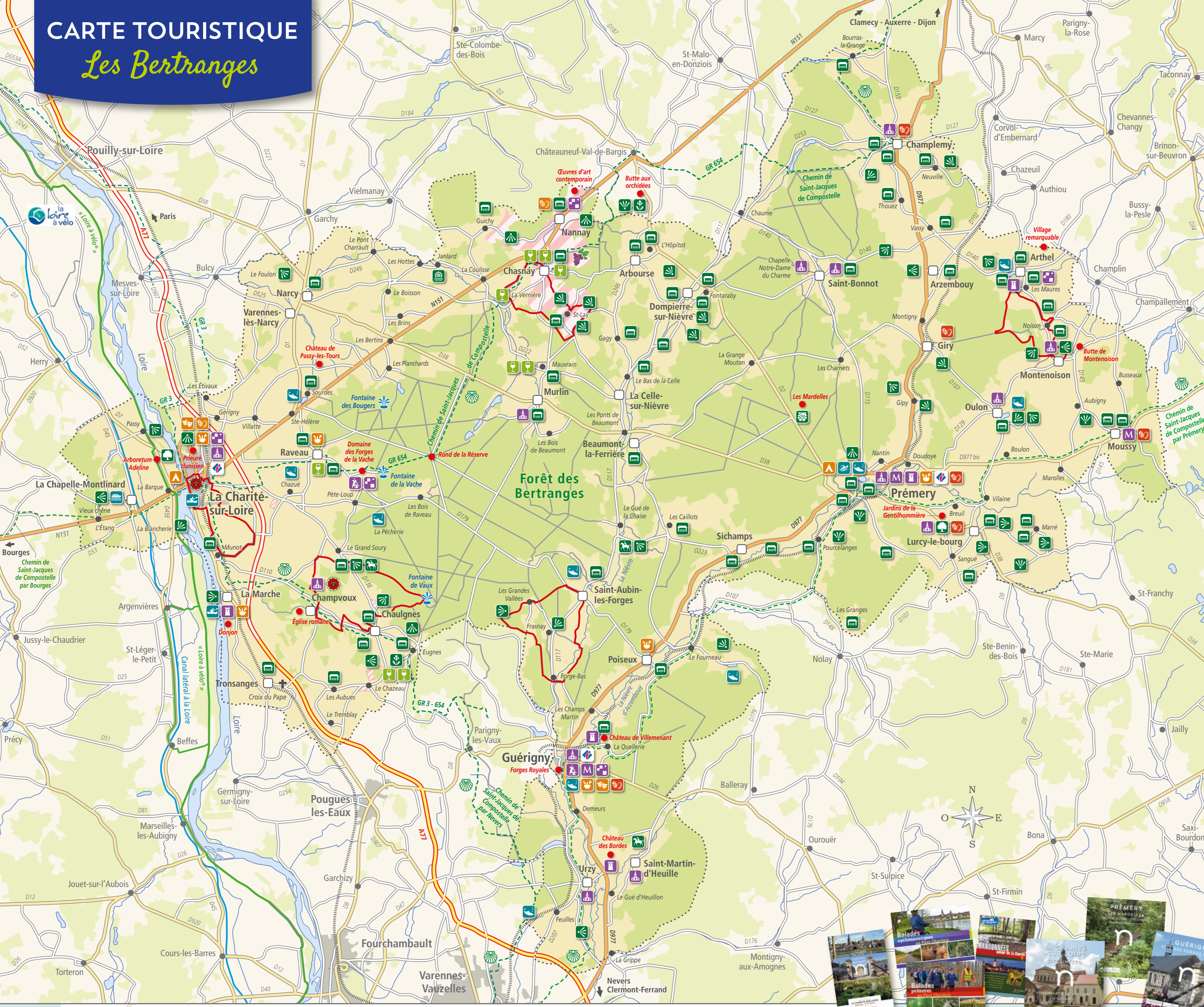
Office de tourisme

**LA CHARITE-SUR-LOIRE**

*Bertranges - Val de Nièvre*

# CARTE TOURISTIQUE

## Les Bertranges



### LES PETITES RANDONNÉES



### LÉGENDE

- |                               |                          |                              |                                  |                     |                    |                     |
|-------------------------------|--------------------------|------------------------------|----------------------------------|---------------------|--------------------|---------------------|
| Édifice religieux remarquable | Musée                    | Centre équestre              | Cave                             | Halte de navigation | Cinéma itinérant   | Cours d'eau         |
| Château Donjon                | Point de vue remarquable | Arboretum                    | Vignoble des Côtes de La Charité | Baignade            | Théâtre            | Petites randonnées  |
| Art contemporain              | Lavoir                   | Orchidée (milieux sensibles) | Pêche                            | Camping             | Marché             | Site remarquable    |
| Ancienne forge                | Moulin                   | Mardelles                    | Canoë                            | Cinéma              | Office de tourisme | Point d'information |

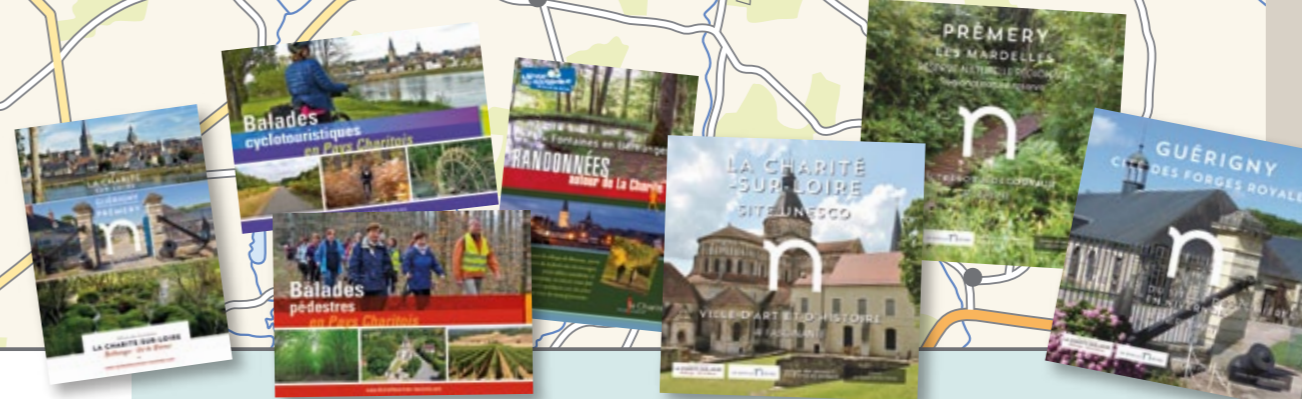
**CIRCULER EN BERTRANGES**  
La forêt domaniale des Bertranges est une forêt de production. Des hommes y travaillent et des engins y circulent. Ils ont la priorité. La circulation automobile en forêt est réglementée, merci de respecter les zones interdites à la motorisation. Lors des balades et par sécurité, faire attention aux jours et horaires de chasse.

Besoin d'informations pratiques sur les hébergements, les restaurants, les lieux de visites et activités touristiques ?  
**Consultez le guide touristique.**

Envie d'une balade à pied ou à vélo, l'office de tourisme dispose de **fiches** et de **brochures de randonnées pédestre et cyclo**, de différents niveaux de difficultés et de distance.

Pour les visites touristiques de La Charité-sur-Loire, Guérigny, Prémery ou de la réserve naturelle régionale des Mardelles, des **documents de visite** sont disponibles à l'office de tourisme.

*Bon séjour...*





## LA CHARITÉ : PRIEURÉ CLUNISIEN ET VILLE MÉDIÉVALE

Situé sur les chemins de Saint-Jacques de Compostelle, La Charité-sur-Loire tire son prestige de son prieuré, fondé au milieu du XI<sup>e</sup> siècle par l'ordre du Cluny. La richesse du décor sculpté de l'église Notre-Dame et les dimensions du prieuré étonnent aujourd'hui encore les visiteurs.

En 1998, l'église Notre-Dame est inscrite sur la liste du patrimoine mondial par l'UNESCO en tant qu'étape majeure sur les chemins de Saint-Jacques de Compostelle en France. La tradition veut que les pèlerins aient pris l'habitude de profiter de « la charité des bons pères », donnant ainsi son nom à la cité.

Depuis le début des années 2000, un vaste chantier de restauration vise à rendre son prestige au prieuré. Le jardin des Bénédictins, le cloître, les salles capitulaires et XVIII<sup>e</sup>, restaurés, sont régulièrement ouverts au public.

Au-delà du prieuré, La Charité-sur-Loire se découvre au fil de ses rues et ruelles, des bords de Loire aux 84 marches. Le rempart nord de la ville fortifiée, bien conservé, permet de prendre de la hauteur et offre un superbe panorama sur le prieuré, la ville, la Loire et la campagne berrichonne. L'île du faubourg, véritable quartier de la ville, construit entre deux bras de Loire offre de remarquables points de vue sur la cité.



## PRÉMERY ET LA RÉSERVE NATURELLE RÉGIONALE DES MARDELLES

Prémery est une ancienne cité castrale où les évêques de Nevers avaient établi leurs quartiers d'été. Forte de sa place centrale au cœur de la Nièvre, entre les massifs forestiers et les cours d'eau, elle fut la capitale européenne de la chimie du bois durant plus d'un siècle. Au centre du village, la collégiale Saint-Marcel a été fondée en 1196 par un collège de 9 chanoines. Le musée du Grès ancien abrite entre autres des collections de l'école de Carriés.

Aux abords de la ville, le plan d'eau propose une belle balade d'un kilomètre pour en faire le tour. Il est également prisé des pêcheurs en toute saison. L'été la baignade, autorisée et surveillée, est très agréable avec la plage de sable et les équipements à proximité : coin pique-nique, terrain de pétanque et de tennis.

À 2 km du centre de Prémery, les Mardelles forment une zone naturelle d'intérêt écologique, floristique et faunistique, classée en réserve naturelle régionale. Sous un aspect magique, les Mardelles cachent une immense fragilité. En effet, ce réseau complexe de filtration de l'eau est né sur un terrain très acide et peu favorable à d'autres végétaux. Des sentiers ont été créés sur ce site pour permettre la découverte et la sensibilisation du public à ce milieu si riche et si fragile.



## GUÉRIGNY, CITÉ DES FORGES ROYALES

Guéigny est la ville du siècle des Lumières en Nivernais. Construite autour du site des Forges Royales au XVIII<sup>e</sup> siècle, elle en conserve encore aujourd'hui un patrimoine important. Le site a en effet produit jusqu'en 1971, entre autres, des chaînes et des ancres qui armaient les navires français.

Le musée Forges et Marines, au cœur du site des Forges Royales, est consacré à la métallurgie nivernaise et retrace l'histoire industrielle de Guéigny. Il renouvelle chaque année ses expositions thématiques.

De récents travaux mettent en valeur le patrimoine de Guéigny : la restauration du théâtre des Forges Royales en 2014, l'aménagement de la promenade Jean-Pierre Harris en 2015 ou la création de la salle d'exposition Olympe de Gouges en 2016.

Au cœur du site des Forges Royales, le théâtre est un lieu unique de création et de diffusion culturelle. Il propose une salle de spectacle ouverte toute l'année avec une programmation variée : théâtre, chant, musique, poésie... Lorsque les portes s'ouvrent, se dévoile alors un théâtre moderne, habité par l'âme et l'histoire du lieu.



## LA FORÊT DES BERTRANGES

L'histoire du massif forestier des Bertranges remonte à l'an 1121, date à laquelle la forêt est offerte au prieuré de La Charité. Suite aux nombreux dons et acquisitions, le prieur de l'abbaye administrait une propriété de 3 700 hectares de forêt et de taillis.

Dès l'époque gallo-romaine mais surtout à partir de la fin du Moyen Âge, la majeure partie de cette forêt alimentait les multiples forges dont il demeure aujourd'hui d'assez nombreux vestiges.

Ce massif forestier devient forêt domaniale à la Révolution. Aujourd'hui il s'étend sur 10 000 hectares plantés majoritairement de chênes. C'est la deuxième forêt productrice de chênes en France après la forêt de Tronçais. Cette exploitation est raisonnée, elle contribue à la gestion durable et à la préservation du patrimoine forestier.

Les fontaines des Bougers et de La Vache, sur la commune de Raveau, et la fontaine de Vaux, dans le village de Chaulgnes, ainsi que des circuits de randonnées permettent de faire une belle découverte de cette futaie pluricentenaire.



## # FASCINANTE



## # SEREINE



## # ÉNERGISANTE



## LE VIGNOBLE DES CÔTES DE LA CHARITÉ

Dès le Moyen Âge le vignoble apparaît sous l'impulsion des monastères de La Charité et de Bourras. La production est exportée vers le nord de la France et l'Europe. On retrouve ces vins sur la table des ducs de Bourgogne à Paris et à Arras.

Cette renommée perdure jusqu'au XIX<sup>e</sup> siècle où le vignoble s'étend sur une surface de 1 300 hectares. L'attaque du phylloxéra entraîne son déclin, accentué par les pertes humaines de la Première Guerre mondiale.

La relance de ce vin n'a lieu qu'en 1980 lorsqu'un syndicat viticole est créé. En 1986, il obtient la dénomination de Vin de Pays des Coteaux Charitois encadrée par un décret. Cette avancée marque la renaissance de ce vin qui mêle Loire et Bourgogne. Le vignoble s'étend sur les communes de Chasnay, Chaulgnes, La Celle-sur-Nièvre, Nannay et Raveau.

En 2011, il change d'appellation et bénéficie d'un label officiel de qualité, reconnu au niveau européen : l'Indication Géographique Protégée (IGP) Côtes de La Charité. Les nouvelles conditions de production vont en faveur des viticulteurs. Elles leur permettent de composer avec qualité, rigueur et créativité.



## PÈLERINAGE DE SAINT-JACQUES-DE-COMPOSTELLE

Le pèlerinage de Saint-Jacques-de-Compostelle a pour but d'atteindre le tombeau de l'apôtre Saint-Jacques le Majeur, situé dans la crypte de la cathédrale de Saint-Jacques-de-Compostelle en Espagne.

La Fédération Française de Randonnée Pédestre a réhabilité, à partir des années 70, d'anciens itinéraires connus pour avoir été empruntés par des pèlerins, dès le Moyen Âge, en route vers Saint-Jacques. Le GR654 débute en amont de Vézelay, à Namur en Belgique et suit un parcours jadis fréquenté par les pèlerins venus des Flandres, des Pays-Bas et du nord de l'Europe. De nos jours, ce chemin est toujours emprunté par des milliers de pèlerins, pour des raisons religieuses, spirituelles, culturelles ou sportives.

De paysages champêtres au massif forestier des Bertranges, il traverse l'ensemble du territoire. En effet, depuis Varzy en passant par Champeley, Arbourse, Chasnay, Murlin et Raveau, les pèlerins rejoignent La Charité-sur-Loire, étape incontournable.

L'association des Amis et Pèlerins de Saint-Jacques de la Voie de Vézelay propose une variante arrivant de Corbigny et passant par Prémery et Guéigny.



## LES FORGES DU NIVERNAIS

Depuis le XV<sup>e</sup> siècle, la Nièvre et ses affluents ont été modelés par la métallurgie. Des moulins, des forges, des biefs ont été construits de manière à utiliser la force de l'eau. En effet, ce territoire, comme la majeure partie du département, possédait les trois éléments indispensables à la production de fonte. On y trouvait du minerai de fer en surface ou du minerai alluvionnaire, facile à exploiter. La forêt des Bertranges offrait des étendues boisées pour le chauffage des fourneaux. Enfin, les cours d'eau étaient exploités pour leur force hydraulique ou pour le transport du matériel.

Ces richesses ont fait du territoire un site réputé pour la métallurgie. Ainsi, les Forges de Guéigny, spécialisées dans la fabrication d'ancres pour la Marine, reçoivent en 1755 le titre honorifique de Forges Royales. Le musée Forges et Marines retrace une partie de cette riche histoire. Le Domaine des Forges de la Vache à Raveau est également un bel exemple de ce passé, il possède toujours son haut-fourneau.



## PATRIMOINE VERNACULAIRE

Les lavoirs constituent une part importante du petit patrimoine bâti de la Nièvre. Ils sont très présents sur l'ensemble du territoire et la plupart ont bénéficié d'opérations de restauration. Il en existe une grande variété, tant d'un point de vue architectural qu'au niveau de leurs implantations. Ils sont le témoignage fort, en plus des nombreux ouvrages et vestiges de forges, de l'utilisation des cours d'eau dans la vie quotidienne des villages. Parmi les plus remarquables on peut citer : les lavoirs d'Arthel, le lavoir à quatre pans à Beaumont-la-Ferrière, le lavoir du bourg de Narcy, les lavoirs de Champeley, ceux de Dompierre-sur-Nièvre ainsi que le lavoir bibliothèque de Moussy.

## # RETOUR AUX SOURCES

### AU FIL DE L'EAU

L'eau est omniprésente sur le territoire. En effet, bordé par la Loire et son canal à l'ouest et traversé par les rivières Nièvre et Mazou, il offre de belles possibilités de pêche.

### LIEUX DE PÊCHE SUR LA COMMUNAUTÉ DE COMMUNES LES BERTRANGES

Communes	Lieux dédiés	Points de vente des cartes
Arthel	Étang communal	<ul style="list-style-type: none"> <li>OT Prémery</li> <li>Carrefour market : Prémery</li> <li>Mairie d'Arthel</li> </ul>
La Chapelle-Montlinard	Canal latéral à la Loire	<ul style="list-style-type: none"> <li>OT La Charité-sur-Loire</li> <li>Épicerie Epic'Herry : Herry</li> <li>M<sup>me</sup> Bonnin Colette</li> <li>les Quinaults : Herry</li> </ul>
La Charité-sur-Loire	La Loire	<ul style="list-style-type: none"> <li>OT La Charité-sur-Loire</li> <li>Librairie Sonate d'Auteur : La Charité-sur-Loire</li> <li>Proximarché : Mesves-sur-loire</li> </ul>
Guéigny	<ul style="list-style-type: none"> <li>Le bief des Câbles</li> <li>La Nièvre d'Arzemouy (2<sup>e</sup> catégorie)</li> <li>La Nièvre de Champeley (1<sup>re</sup> catégorie)</li> </ul>	<ul style="list-style-type: none"> <li>Brico Jardin Kiriel : Guéigny</li> <li>Proximarché : Guéigny</li> <li>Maison de la presse : Guéigny</li> <li>Bar tabac épicerie : Montigny-aux-Arnognes</li> </ul>
Narcy	Rivière Mazou (2 <sup>e</sup> catégorie en aval du pont de Narcy)	<ul style="list-style-type: none"> <li>OT La Charité-sur-Loire</li> <li>Librairie Sonate d'Auteur</li> <li>La Charité-sur-Loire</li> <li>Proximarché : Mesves-sur-loire</li> </ul>
Oulon	Étang communal	Vente sur place
Poiseux	Étang communal « <i>Louis Fity</i> »	Vente sur place
Poiseux	Rivière Nièvre	<ul style="list-style-type: none"> <li>Bar-restaurant le Montauban : Champeley</li> <li>Mairie d'Arthel</li> </ul>
Prémery	<ul style="list-style-type: none"> <li>Plan d'eau près du camping</li> <li>Rivière Nièvre</li> </ul>	<ul style="list-style-type: none"> <li>OT Prémery</li> <li>Carrefour market : Prémery</li> </ul>
Raveau	Étang de Chazué	<ul style="list-style-type: none"> <li>Boulangerie : Raveau</li> <li>Restaurant La clé des champs : Raveau</li> </ul>
Raveau	La Pêcherie	<ul style="list-style-type: none"> <li>Boulangerie : Raveau</li> <li>Restaurant La clé des champs : Raveau</li> </ul>
Saint-Aubin-les-Forges	Étang communal de la Pinauderie	Vente sur place
Urzy	Étang communal « <i>Fontaine des Jeunots</i> »	<ul style="list-style-type: none"> <li>Bar-tabac de la Brosse : Varennes-Vauzelles</li> </ul>
Urzy	Rivière Nièvre	<ul style="list-style-type: none"> <li>Bar-tabac de la Brosse : Varennes-Vauzelles</li> </ul>
Varennes-lès-Narcy	Étang de Sourdes	<ul style="list-style-type: none"> <li>OT La Charité-sur-Loire</li> <li>Librairie Sonate d'Auteur</li> <li>La Charité-sur-Loire</li> <li>Proximarché : Mesves-sur-loire</li> </ul>

NB : sauf indication contraire les cours d'eau et les étangs sont classés en 2<sup>e</sup> catégorie piscicole.

### Fédération de pêche de la Nièvre

Tél. : 03 86 61 18 98  
[www.federationdepeche58.fr](http://www.federationdepeche58.fr)

Conception graphique : R. Scapin - 03 86 69 41 41.  
Impression : CIA Graphic - Sur papier PEFC.  
Ne pas jeter sur la voie publique.

Textes : E. Grivot, M. Capelas, office de tourisme Loire, Nièvre et Bertranges.

Remerciement à toutes les personnes que l'office de tourisme a sollicité pour la réalisation de la carte, entre autres Cyril Gilet de l'ONF, Robert Augendrie et Jacky Reverchon de la fédération départementale de randonnée pédestre, Louis Beudet du Conseil départemental, tous les maires et leurs adjoints des communes de la Communauté de communes Les Bertranges.

Crédits photos : F. Dagueneau - C. Goupi - Office de tourisme Loire, Nièvre et Bertranges.

Éléments de contenus et d'information non exhaustifs. Sous réserve de modifications et sauf erreur typographique. Décembre 2018.

## Office de tourisme LA CHARITE-SUR-LOIRE *Bertranges - Val de Nièvre*



Office de tourisme  
**LA CHARITE-SUR-LOIRE**  
*Bertranges - Val de Nièvre*



Offices de  
Tourisme  
de France

- **À LA CHARITÉ-SUR-LOIRE**  
5, place Sainte-Croix  
58400 La Charité-sur-Loire  
Tél. : 03 86 70 15 06  
[contact@lacheritesurloire-tourisme.com](mailto:contact@lacheritesurloire-tourisme.com)
- **À PRÉMERY**  
Tour du Château - 58700 Prémery  
Tél. : 03 86 37 99 07  
[o.t.premery@gmail.com](mailto:o.t.premery@gmail.com)
- **À GUÉRIGNY**  
Tél. : 03 86 70 15 06 - 03 86 37 99 07



Les  
**Bertranges**  
*Terre des possibles*

JE SUIS LA **n**IEVRE  
LE PLUS SÛR ENDROIT  
POUR ÊTRE ET DEVENIR

Designed by  
**Bourgogne**



La.Charite.sur.Loire.Tourisme



lacheritesurloiretourisme

[www.lacheritesurloire-tourisme.com](http://www.lacheritesurloire-tourisme.com)



PEFC 10-31-1298